



CUBIC33
GROUP
DESIGN GLOBAL, BUILD LOCAL

Barcelona | Lyon | México | Lima | Bogotá

QUIENES SOMOS

The Book



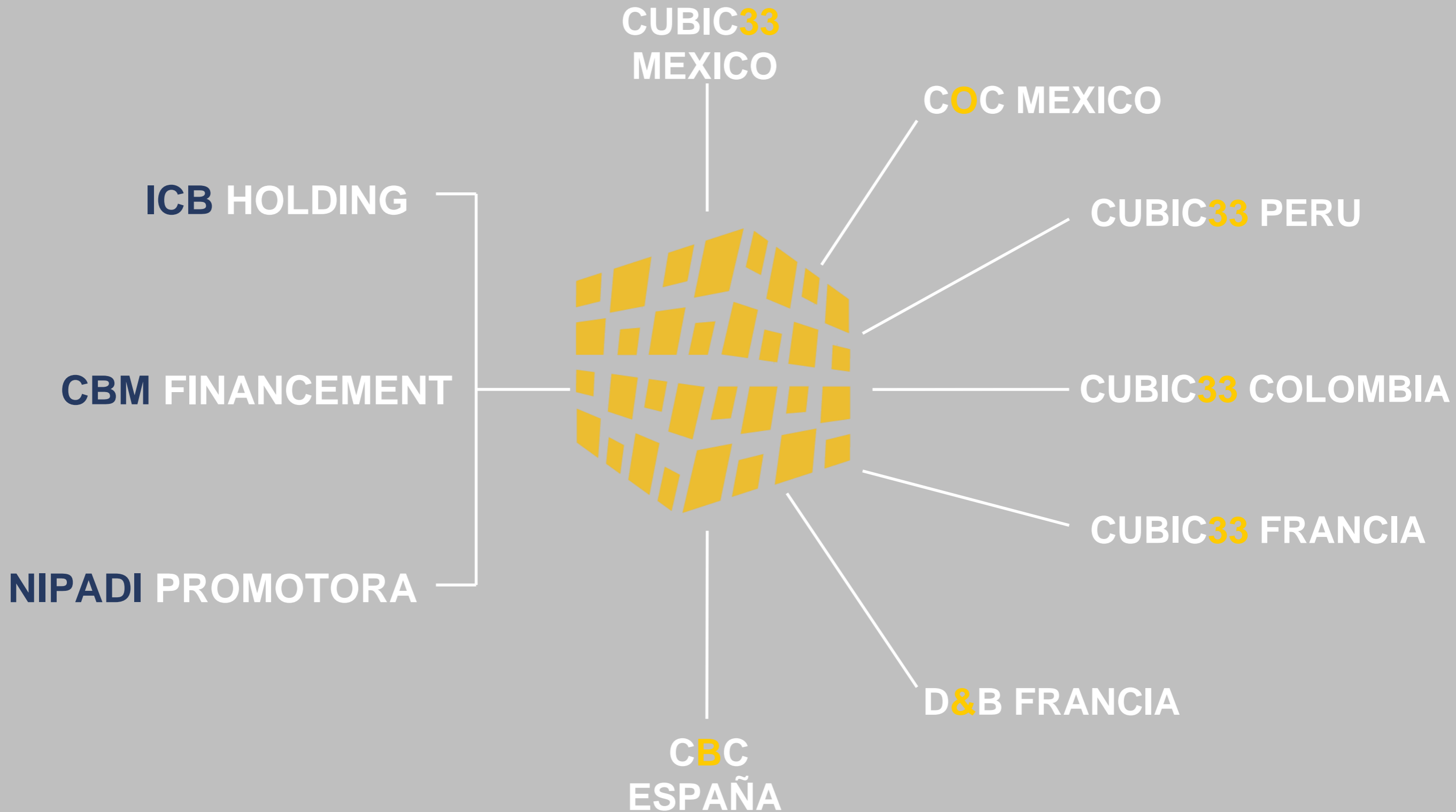
Quien es quién

Referencias locales

QUIENES SOMOS



Somos profesionales especializados en el diseño y construcción de edificios industriales repartidos por Europa y América



QUIENES SOMOS



Nos convertimos en su socio estratégico de confianza que escucha y atiende las necesidades de sus clientes



QUIENES SOMOS



En Cubic 33 Group ayudamos a empresas a construir sus Edificios Industriales en cualquier parte del mundo



COMERCIOS



INDUSTRIA Y
LOGISTICA



OFICINAS

MAS DE 1.000.000 M2 CONSTRUIDOS

QUIENES SOMOS



Nuestros valores de grupo



UN GRUPO GLOBAL

Para compartir métodos y herramientas.

Para aprovechar los conocimientos de todos.

Para garantizar el mismo grado de exigencia y calidad en cualquier ubicación de proyecto.

Por su estructura financiera « cash-rich » que permite reforzar rápidamente y localmente los recursos.



UN EQUIPO LOCAL

Para dar servicio al cliente.

Por el conocimiento de la normativa.

Para la selección de los proveedores.

Formado por ingenieros y arquitectos dispuestos a la movilidad, trilingües/bilingües, capaces de intervenir donde sea necesario.

QUIENES SOMOS



Nuestros valores de grupo. Las 3 R's

RIGOR

En un entorno hipercompetitivo, continuamos demostrando nuestro saber hacer en la gran calidad de nuestras obras y la satisfacción constante de nuestros clientes.

Nuestra implicación total en el proyecto es garantía de rigor en todos los procesos de construcción.



REACTIVIDAD

Dentro de nuestra empresa estimulamos la toma de iniciativas, la autonomía de decisión y la flexibilidad y reactividad a todos los niveles.

RESPETO

Respeto de nuestros compromisos y de la palabra dada.

De nuestros clientes, colaboradores y proveedores.

De las culturas locales y las tradiciones.

Del medio ambiente.

QUIEN ES QUIEN

Quienes somos



Referencias locales

The Book

QUIEN ES QUIEN



Nuestro equipo

Rafael Mendieta
Managing Director
México | Partner



CEO,
Nicolas Foubard



Amaury Arrigoni
Managing Director
France | Partner



Richard Boucher
Head of Sales & Marketing
France



Jose Odiardi Fabián
Head of Sales & Marketing
México



José Tarrés
Managing Director
Spain | Partner



Gonzalo Chivite
Managing Director
South America



Rafael Calvo
Head of Sales & Marketing
Spain



Eduardo Venegas
Head of Sales & Marketing
Perú | Partner



Erik Cavalie
Head of Administration
Perú | Partner



Andrés Ávila
Head of sales & Marketing
Colombia

REFERENCIAS LOCALES

Quienes somos



The Book

Quien es quien

REFERENCIAS LOCALES



PERÚ



TUPEMESA, Lurín
4,100m². Oficinas Administrativas y Comedor



PRODAC, Callao
1,500m². Almacén de Productos



B.BRAUN MEDICAL, Lurín
1,525m². Almacén y Oficinas



FORSAC, Los Olivos
2,600m². Edificio industrial



DROKASA, Huachipa
4,668m². Almacenes



CD YICHANG CIA, Los Olivos
10,000m². Edificio Logístico

REFERENCIAS LOCALES



PERÚ



DUPRÉE, Lurín
18,000m². Centro de Distribución



LATAM, Lurín
42,000m². Parque Logístico Lima SUR



LINDLEY, Callao
10,000m². Almacén CD Dueñas



EMERGENT COLD, Piura
15,000m². Almacén de Frío



LABORATORIOS AMERICANOS, Lurín
12,000m². Nave de Producción y Almacenes



CLOROX, Callao
3,850m². Planta Industrial de Soplado

REFERENCIAS INTERNACIONALES



COLOMBIA



RANSA COLFRIGOS, Fontibón – Bogotá
1,600m². Edificio frío negativo



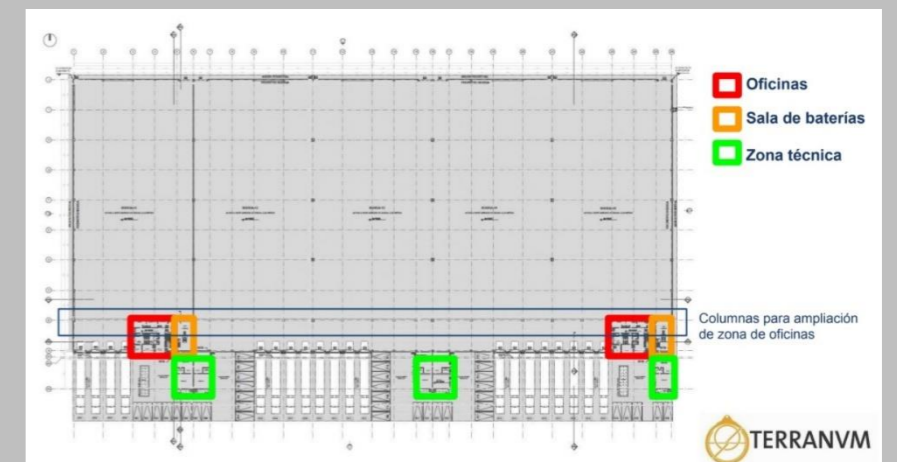
ALCO, Medellín
6,500m². Edificio Logístico



FRIOCOL, Buga
12,000m². Multibodega



PLASTEXTIL, Río Negro
7,000m². Planta de producción plastificados



TERRANUM, Funza
11,500m². Edificio logístico

REFERENCIAS INTERNACIONALES



MEXICO



PAVISA, Estado de México
19,085m². Nave Industrial y 1,500m² oficinas



DMPT, Guanajuato
6,600m². Edificio Logístico



INDUSTRIAS JLC, Iraupato
16,000m². Nave industrial



VIDRIOFORMAS, Estado de México
44,000m² Edificio Logístico



ANDAMIOS ATLAS, San Luis Potosí
13,500m². Edificio Logístico



EDIPLAST, Estado de México
45,000m² Edificio Logístico



FARMACIAS DEL AHORRO, Chiapas
8,500m² Nave Industrial

REFERENCIAS INTERNACIONALES



ESPAÑA / PORTUGAL



AIR BUS / K+N Madrid
7,800m². Reforma integral



DHL, Zaragoza
5,500m² Nave Industrial



SALVESEN DANONE, Sevilla
6,400m². Edificio Logístico



AGRO MERCANTS, Algeciras
9,340m², Almacén Refrigerado



PORCELANOSA, Sevilla
12,025m². Almacén y exposición



GAZELEY MIRALBUENO, Zaragoza
5,500m². Almacén



SUARDIAZ, Barcelona
4,535m². Almacén Logístico



PORCELANOSA PORTUGAL, Lisboa
2,500m². Zona de venta-exposición, almacenamiento

REFERENCIAS INTERNACIONALES



FRANCIA



PORCELANOSA TIGERY
18,100m². Almacén, oficinas y showroom



IDI GAZELEY, Gondreville
2,200m². Estacionamiento



SEGRO, Bondoufle
6,600m². Edificio Logístico



PORCELANOSA Champagne au mont d'or
7,700m². Oficinas y Almacén



MAYFAIR CHAPONOST
4,800m². Oficinas



STEF, Moins
3,100m². Edificio Logístico



AMAZON, Orleans
25,000m². Adecuación de plataforma de distribución

THE BOOK



Referencias locales

Quienes somos

Quien es quien



THE BOOK

PRODAC | AMPLIACION DE ALMACENES | 1,500m² | Edificio Industrial | Callao - PERÚ





THE BOOK

BRAUN | AMPLIACIÓN DE ALMACÉN PRODUCTOS TERMINADOS | 1,525m² | Nave Industrial | Lurín, Lima - PERÚ





THE BOOK

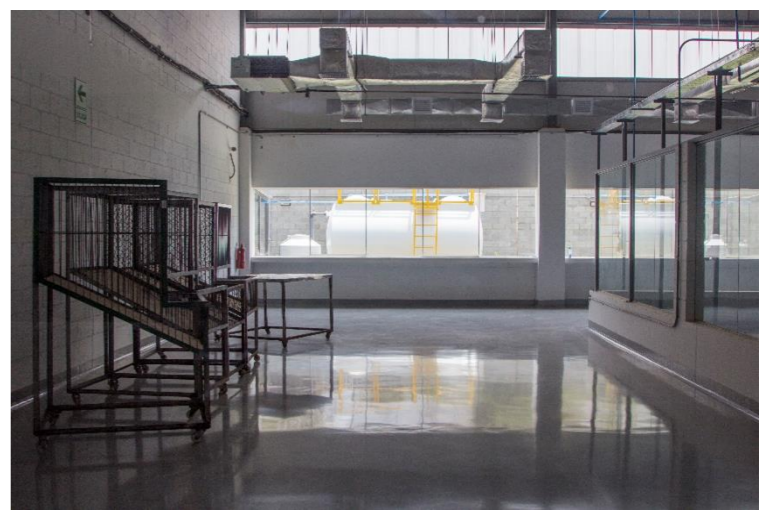
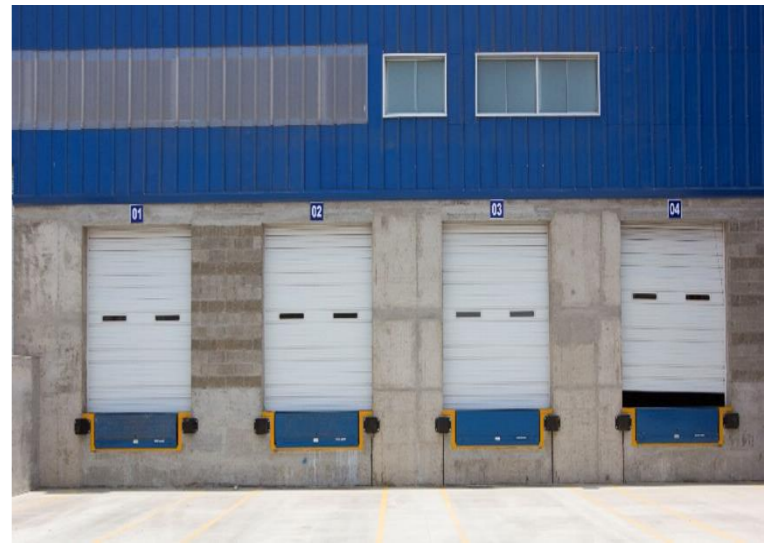
YICHANG CIA | NUEVA SEDE ALMACENES | 10,000m² | Edificio + Nave industrial | Los Olivos, Lima - PERÚ





THE BOOK

DROKASA | NUEVA SEDE ALMACENES | 4,662m² Nave Industrial | Cajamarquilla, Lima – PERÚ





THE BOOK

FORSAC | AMPLIACIÓN DE ALMACENES | 2,600m² | Edificio industrial | Los Olivos, Lima - PERÚ





THE BOOK

TUPEMESA | OFICINAS ADMINISTRATIVAS Y COMEDOR | 4,100m² | Edificio industrial | Lurín, Lima - PERÚ





THE BOOK

LATAM | PARQUE LOGISTICO LIMA SUR | 21,000m² | Lurín, Lima - PERÚ





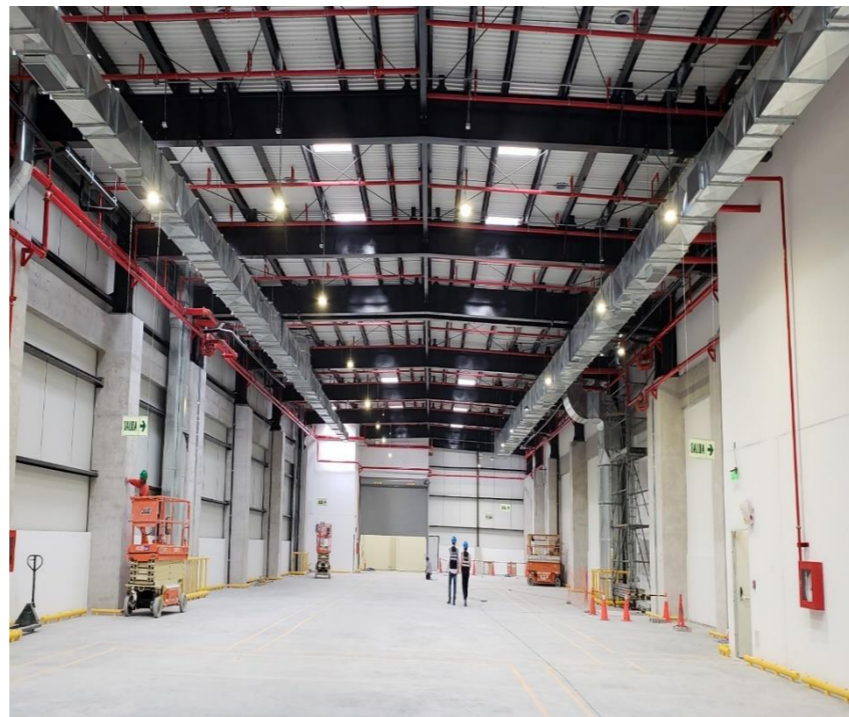
THE BOOK

LINDLEY | REMODELACIÓN Y MANTENIMIENTO NAVE PRINCIPAL | 2,500m² | Lima - PERÚ



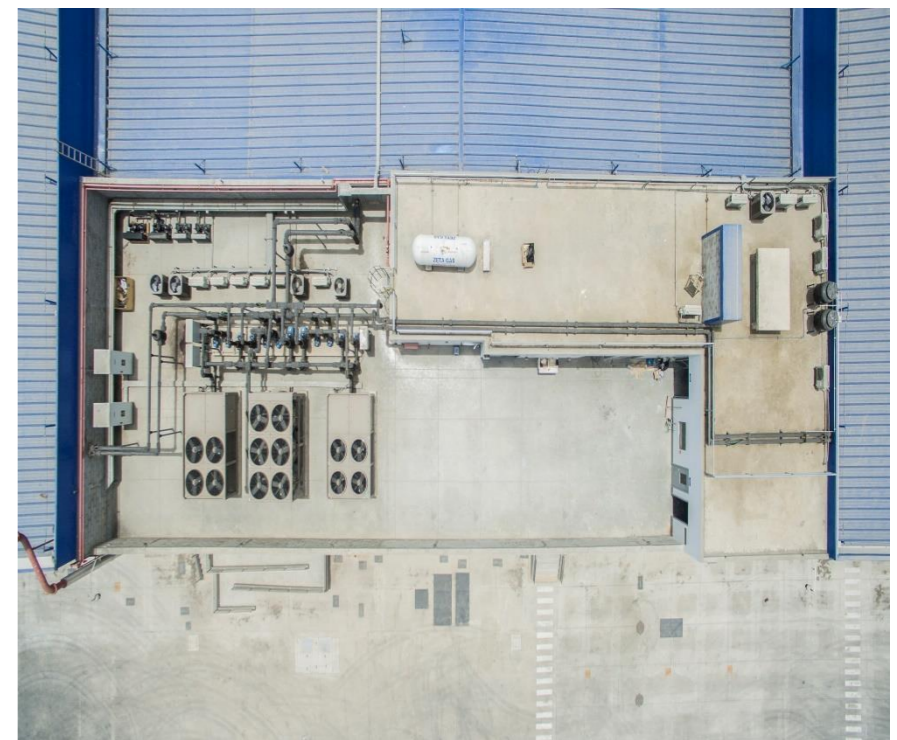
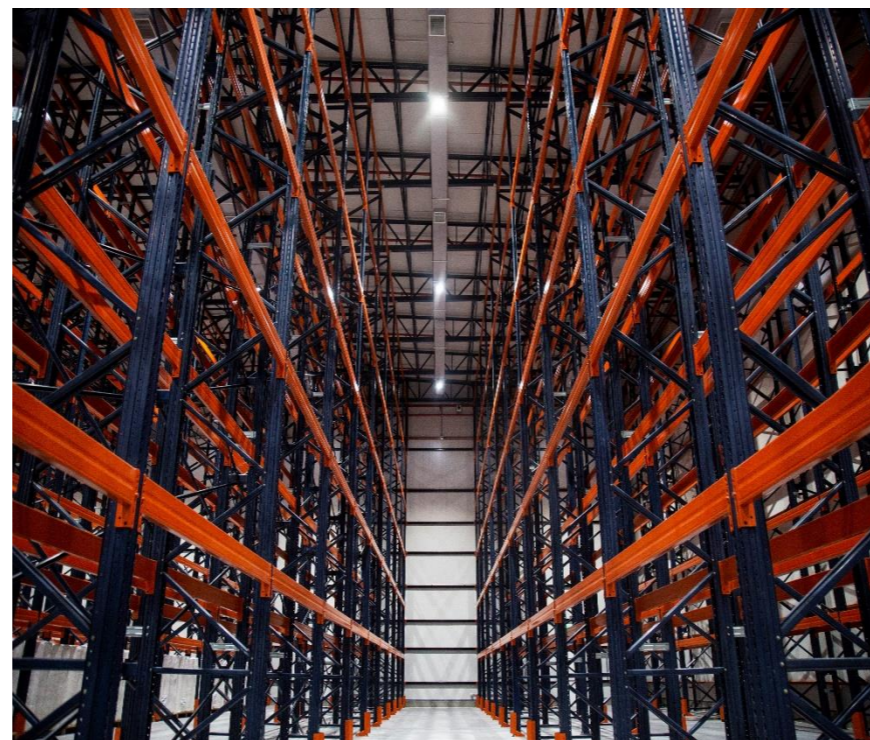
THE BOOK

CLOROX | NUEVA PLANTA DE SOPLADO | 4,000 m² | Callao, Lima - PERÚ



THE BOOK

LABORATORIOS AMERICANOS | ALMACÉN Y EDIFICIO DE PRODUCCIÓN | 12,000m² | Lurín, Lima - PERÚ





THE BOOK

EMERGENT COLD | ALMACÉN DE FRÍO | 15,000m² | Edificio Industrial | Piura, PERÚ





THE BOOK

DUPRÉE | CENTRO DE DISTRIBUCIÓN | 18,000m² | Edificio Industrial | Lurín, Lima - PERÚ



THE BOOK

Referencias
Internacionales



Quienes somos

Quien es quien



THE BOOK

RANSA COLFRIGOS | ALMACEN PRODUCTOS CONGELADOS | 1,603m² Nave Industrial --- Fontibón, Bogotá - COLOMBIA





THE BOOK

VIDRIOFORMAS – EDIFICIO LOGÍSTICO. 44,000 m² Edificio Industrial --- Lerma, Toluca - MÉXICO





THE BOOK

VIDRIOFORMAS - EDIFICIO LOGÍSTICO. 44,000m² Edificio Industrial --- Lerma, Toluca - MÉXICO





THE BOOK

EDIPLAST - NAVE DE PRODUCCIÓN + OFICINAS. 45,000m² Edificio Industrial --- Lerma, Toluca - MÉXICO



FOTOGRAFÍA:
PEDRO CABALLERO
VALDEMAR GARIBAY





THE BOOK

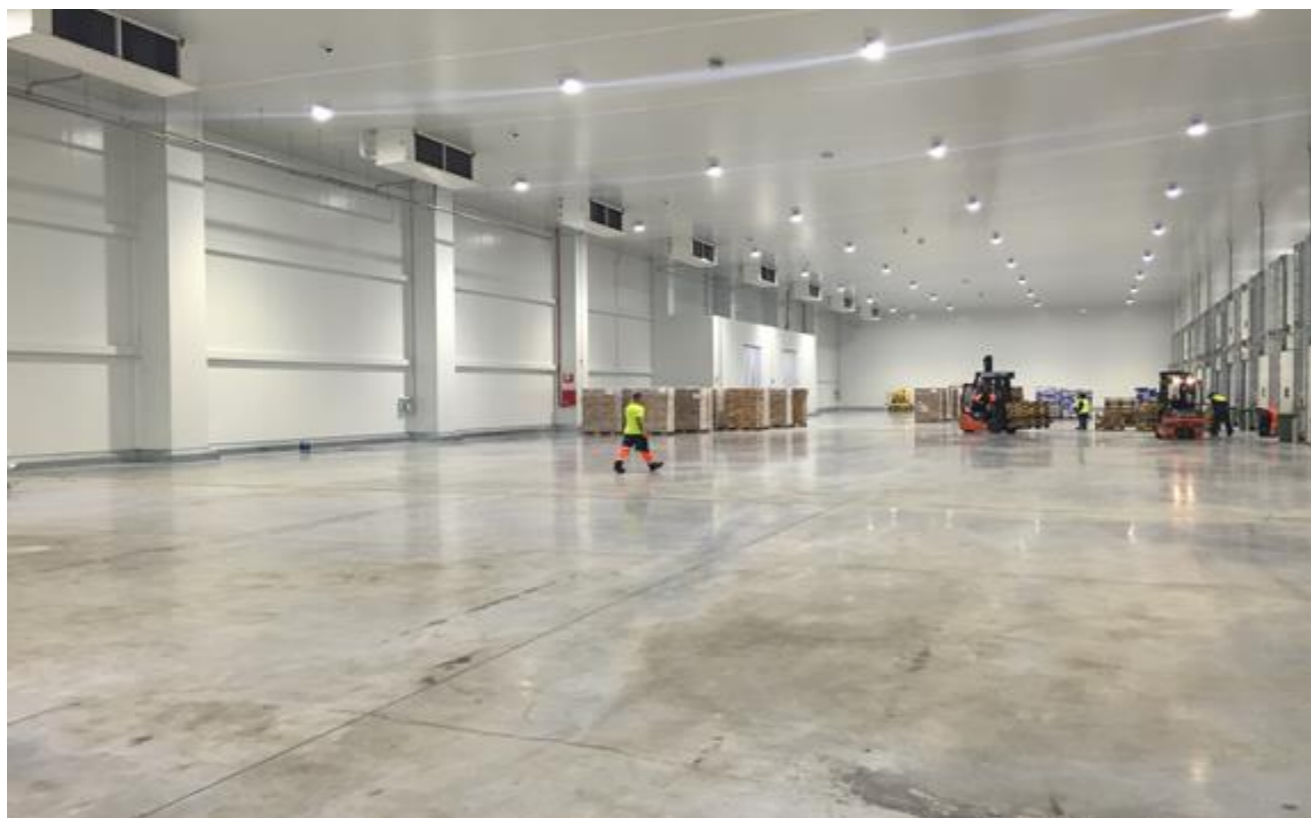
SEGRO – BONDOUFLE. 6,600m² - ENTREPOT - FRANCIA



THE BOOK



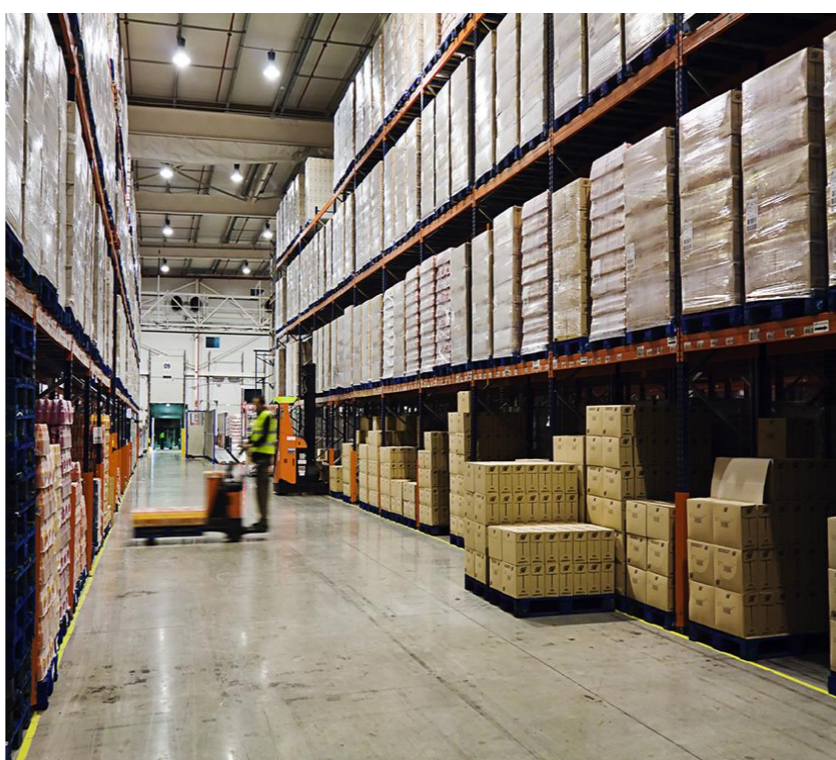
AGRO MERCHANTS – REHABILITACIÓN Y AMPLIACIÓN DE NAVE FRIGORÍFICO. 9,340m² --- Algeciras - ESPAÑA





THE BOOK

SALVESEN – AMPLIACIÓN ALMACÉN FRIGORÍFICO. 62.000m³ + 700m² de oficina --- Sevilla - ESPAÑA



TEH BOOK



PORCELANOSA SEVILLA – ALMACÉN Y EXPOSICIÓN. 12,025m² --- Sevilla - ESPAÑA



www.cubic33group.com

CBC
SPAIN
Ronda de Can Rabadà, 2, 2º
4ª, 08860 Castelldefels 08023
Barcelona
Spain

CUBIC33
FRANCE
38, Place des Pavillons
69007 LYON
France
+33 4 37 37 21 53

CUBIC33
MEXICO
Canoa 521 piso 10
Colonia Tizapán San Angel
México DF, CP 01090
+52 55 62 35 80 00

CUBIC33
PERU
Valdeavellano #150 Urb.
Santa Catalina, La Victoria
Lima Perú, CP Lima 13
+51 1250 4255

CUBIC33
COLOMBIA
Calle 15ª N120-42
Oficina 101
Bogotá, Colombia
+57 555 2127