



CUBIC33
GROUP

DESIGN GLOBAL, BUILD LOCAL



CONCEPTEUR & CONSTRUCTEUR
BÂTIMENTS INDUSTRIELS, LOGISTIQUES & TERTIAIRES

cubic33group.com/tr

SOMMAIRE

P4-5

Qui sommes-nous ?

- Un acteur global, une équipe locale, une exigence optimale
- Un rayonnement international

P6-7

Nos valeurs et nos engagements

- Un groupe passionné agile & engagé
- L'environnement au cœur de nos préoccupations

P8-9

Notre offre

- De la conception à la construction
- Une offre sur-mesure adaptée à vos besoins

P10-15

Nos références

- Expert des bâtiments logistiques
- Expert des bâtiments industriels
- Expert des bâtiments tertiaires - activités



À l'origine, Cubic33 Group est né de la volonté d'apporter une solution aux industriels, qu'ils soient locaux ou internationaux, et aux investisseurs logisticiens qui souhaitent déléguer toutes ou parties des étapes de leur projet immobilier, de la recherche foncière jusqu'à la livraison d'un bâtiment.

La construction est notre passion et le service client a toujours été notre première vocation d'où les 3 mots d'ordre qui régissent nos équipes : réactivité, rigueur et respect. C'est ce qui nous engage quotidiennement à donner et maintenir des garanties en termes de prix, délais et qualité.

Aujourd'hui, fort de 15 ans d'expérience, Cubic33 Group allie connaissance et expertise reconnues au niveau national et international afin d'apporter une plus grande valeur ajoutée aux projets immobiliers qui lui sont confiés, à travers le conseil et l'accompagnement.

La satisfaction et la confiance de nos clients restent les moteurs des hommes et des femmes qui composent le groupe, depuis quelques années déjà les enjeux écologiques sont également notre source de motivation.

Conscients des contraintes énergétiques et environnementales, nous aidons nos clients à entrer dans la modernité et l'innovation en leur proposant des solutions éco-responsables et de sécurité, pour que les occupants du bâtiment y trouvent les conditions d'un véritable épanouissement. Une ambition forte, un état d'esprit permanent.

Amaury ARRIGONI

Directeur général et associé
Cubic33 France



UN ACTEUR GLOBAL, UNE ÉQUIPE LOCALE, UNE EXIGENCE OPTIMALE

Cubic33 Group, est avant tout une aventure humaine, avec une équipe affirmée, engagée et passionnée par son métier. Notre volonté est de vous accompagner dans la conception et la construction de vos projets immobiliers en tant que partenaire "clé en main" en adaptant notre savoir-faire à vos besoins.

Nos expertises dans les domaines de la construction et la réhabilitation des sites industriels, logistiques et tertiaires nous permettent de vous apporter des solutions répondant à vos enjeux.

Nous confier votre projet, c'est l'assurance d'une organisation qui vous apportera efficacité et sérénité sur l'ensemble des phases : de l'éclosion de votre première idée jusqu'à la remise des clés (et au-delà).

Zoom sur...



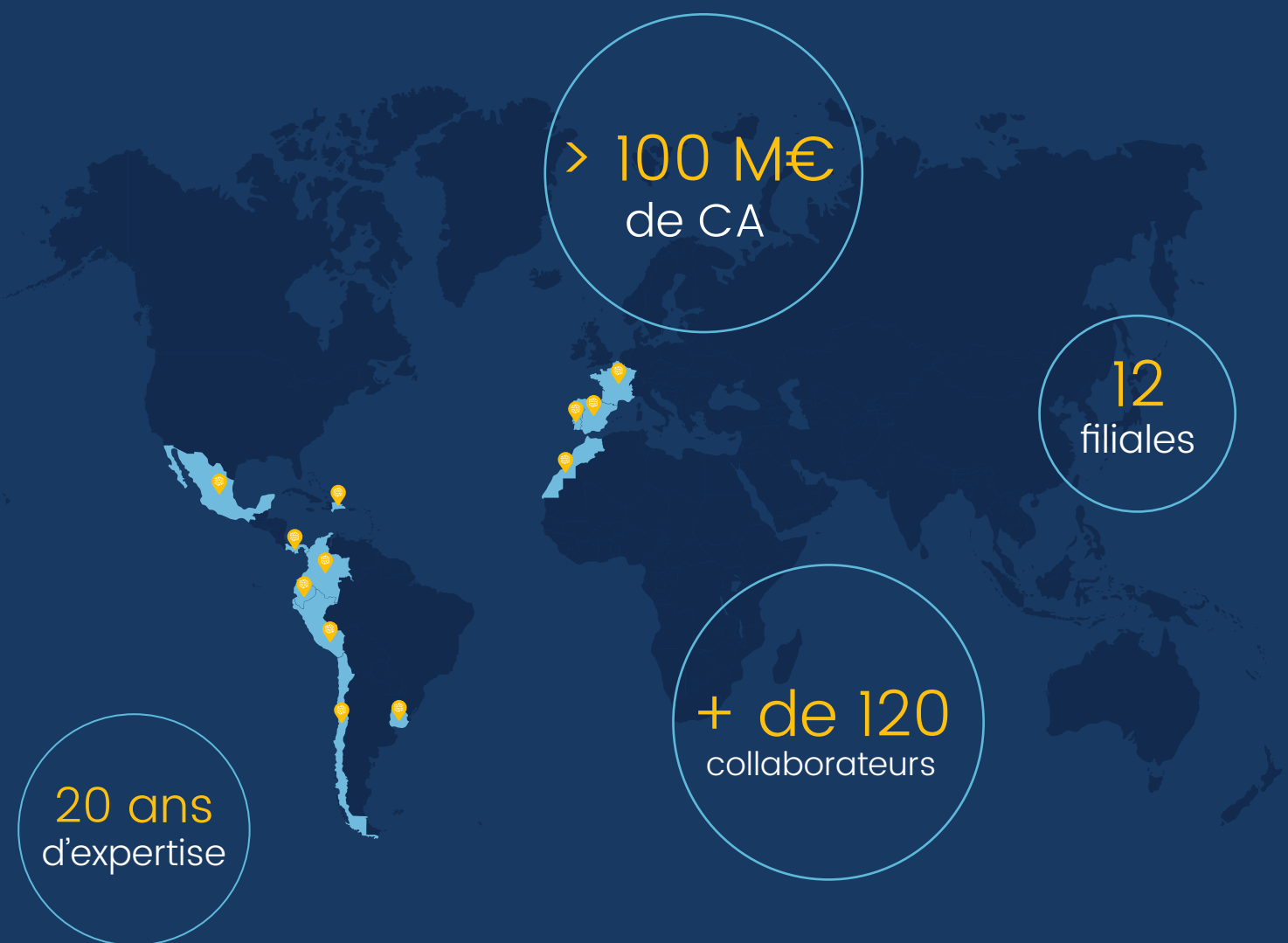
Nicolas FOUBARD
CEO & Fondateur

Pourquoi le nom Cubic33 ?

Le monde de la construction logistique travaille beaucoup en m³ de stockage (unité de volume) d'où le chiffre 3 et le nom Cubic, qui rappelle également la forme cubique des entrepôts. De plus le nombre 33 est en numérologie le maître nombre le plus puissant et il a la vertu d'apporter chance et succès.

Pour l'anecdote, 33 était également l'âge du fondateur à la création de la société.

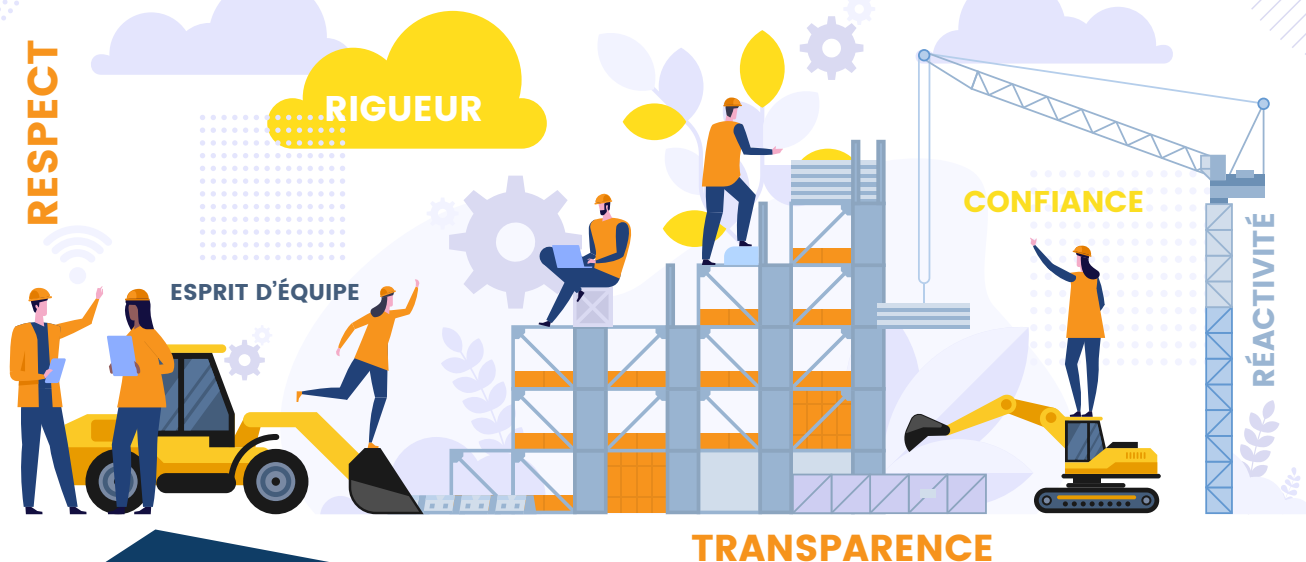
UN RAYONNEMENT INTERNATIONAL





UN GROUPE PASSIONNÉ AGILE & ENGAGÉ

Nos valeurs sont le reflet de notre histoire, notre identité et nos ambitions. Aujourd'hui comme hier, elles incarnent notre culture d'entreprise et s'expriment au travers des actions quotidiennes de l'ensemble de nos équipes.



Zoom sur...

Notre démarche RSE & nos certifications

Cubic33 France prend à cœur d'intégrer dans l'ensemble de ses activités les considérations environnementales et sociétales. Pour cela, le Groupe a orienté sa stratégie autour des axes suivants :

- Piloter et maîtriser la durabilité
- Accompagner nos collaborateurs au quotidien
- Favoriser le développement local des territoires

MASE
AMÉLIORER LA PERFORMANCE SSE

L'ENVIRONNEMENT AU CŒUR DE NOS PRÉOCCUPATIONS



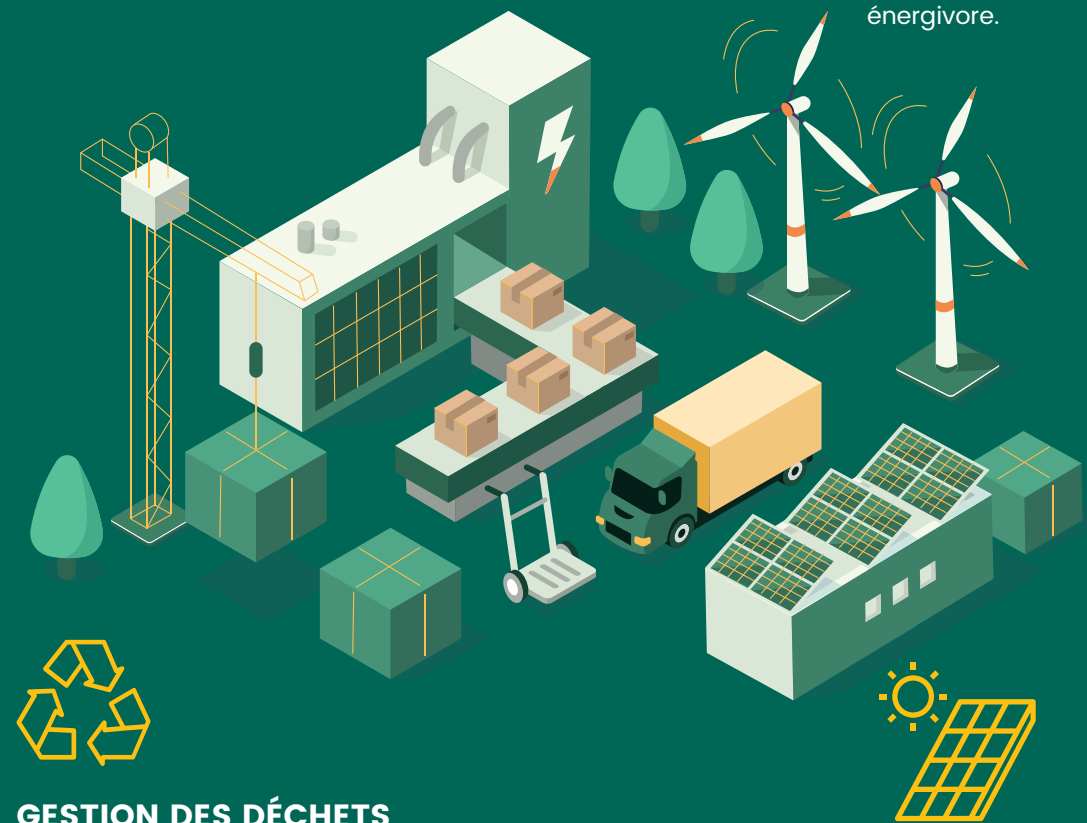
L'ÉCLAIRAGE « ÉCO-LIGHT »

Notre standard préconise l'emploi d'éclairages de type T5 ou LED présentant des consommations faibles pour une efficacité équivalente aux produits courants, avec un niveau d'éclairage ajustable selon la luminosité naturelle.



LE BOIS

Utilisé comme solution alternative aux charpentes béton et acier pour une meilleure intégration du bâtiment dans son environnement. Le bois est un matériau de construction qui réclame peu de transformation et donc sa fabrication est peu énergivore.



GESTION DES DÉCHETS SUR LE CHANTIER

- S'adapter aux nouvelles réglementations en vigueur.
- Proposer des solutions avec des matériaux recyclés ou avec un impact énergétique réduit (charpente bois, plastique recyclé, etc...).
- Sélectionner de préférence des fournisseurs avec une certification ISO 14001 et/ou politique environnementale.
- Engager nos fournisseurs à respecter le tri des déchets sur nos chantiers.
- Réduire tous les résidus de chantier (zone de stockage, contrôle décharge, etc...).
- Réduire les consommations d'énergie pendant le chantier (électricité, eau, gasoil).

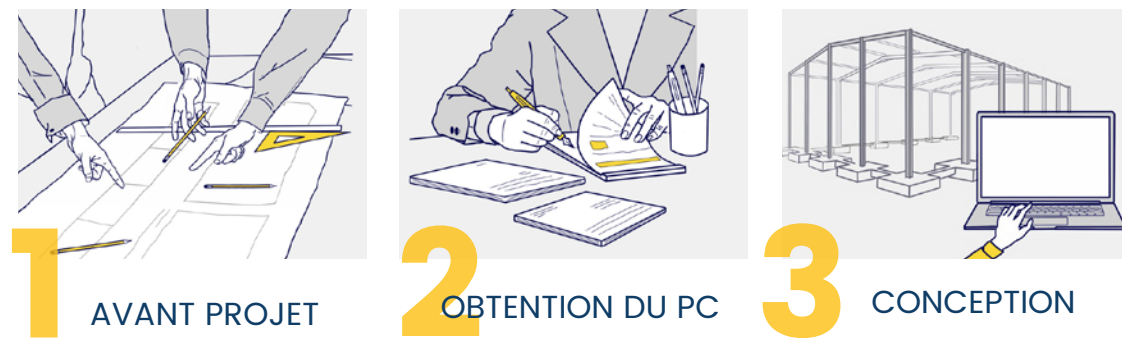


ÉCONOMIE D'ÉNERGIE

- Mise en place de panneaux photovoltaïques en toiture de bâtiments.
- Mise en place de systèmes de récupération d'énergie par géothermie.



DE LA CONCEPTION À LA CONSTRUCTION...



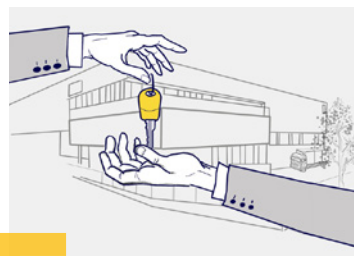
1 AVANT PROJET

2 OBTENTION DU PC

3 CONCEPTION



4 CONSTRUCTION



5 LIVRAISON

 un interlocuteur unique

 la garantie des prix

 des délais respectés

UNE OFFRE SUR-MESURE ADAPTÉE À VOS BESOINS



1. Recueil des besoins



6. Rédaction des notices descriptives du projet



11. Construction et suivi du chantier



2. Recherche foncière



7. Présentation d'un planning global



12. Application des démarches Qualité / Sécurité



3. Réalisation d'esquisse projet



8. Etablissement d'une offre clé en main adaptée



13. Réception du bâtiment



4. Réalisation d'un estimatif financier



9. Choix des partenaires techniques



14. Obtentions des certificats



5. Elaboration d'un dossier de permis de construire



10. Préparation et conception technique



15. Accompagnement dans la mise en exploitation

EXPERT DES BÂTIMENTS LOGISTIQUES

La conception et la construction d'entrepôts logistiques et de messageries sont les activités historiques de notre groupe. Notre équipe s'est forgée une solide maîtrise technique et réglementaire dans la réalisation des plateformes de stockage ou de transit et propose une offre clé en main complète et très compétitive pour la logistique. Comprendre vos flux, imaginer le bâtiment dans son environnement, exploiter durablement et adapter la conception à vos besoins sont les points clés de la réussite de votre projet.

- ✓ Entrepôts grande hauteur
- ✓ Entrepôts automatisés
- ✓ Bâtiments réfrigérés et température contrôlée
- ✓ Stockages à hygrométrie contrôlée
- ✓ Messageries

EDIPLAST - LERMA, MEXIQUE

Typologie :
Entrepôts logistique
Surface : 45 000 m²



STEF - BRANDÉRION, FRANCE

Typologie :
Quais de transit « marée », logistique du froid
Surface :
2 500 m² d'exploitation + 600 m² de bureaux



NORMA - SARREBOURG, FRANCE

Typologie :
Entrepôt sec et réfrigéré & Siège social
Surface :
22 000 m² + 3 500 m² de bureaux



SEGRO - GETAFE, ESPAGNE

Typologie :
Entrepôt, plateformes logistiques
Surface : 37 000 m² entrepôt logistique
+ 5 000 m² de bureaux



SEGRO - BONDOUFLE, FRANCE

Typologie :
Entrepôts, plateformes logistiques,
messageries
Surface : 6 600 m² entrepôt
dont 1 000 m² bureaux



LATAM - LIMA, PÉROU

Typologie :
Entrepôt, plateformes logistiques
Surface : 21 000 m²



PROLOGIS - GRANOLLERS & MONTMELÓ, ESPAGNE

Typologie :
Entrepôt Cross Docking, bâtiment mixte
(entrepôt logistique + bâtiment d'activité)
Surface : 21 100 m²

EXPERT DES BÂTIMENTS INDUSTRIELS

Nous construisons des bâtiments industriels performants, économiques, sûrs et fonctionnels, répondant aux dernières normes sanitaires et environnementales, le tout architecturé autour de votre process.

Agro-alimentaire, injection plastique, emballages, serrurerie, chaudronnerie, sous-traitance automobile, centres de tris... nous avons acquis une solide expérience de constructeur de bâtiments industriels clé en main dans des domaines d'activité variés.

- ✔ Industrie générale et SEVESO
- ✔ Agro-alimentaire
- ✔ Laboratoire pharmaceutique
- ✔ Salle grise, salle blanche
- ✔ Modification de ligne, adaptation d'existant

IOD - BOULOGNE-SUR-MER, FRANCE

Typologie :
Bâtiment agro-alimentaire de préparation, fumage et conditionnement de poisson
Surface : 2 000 m²



LABORATORIO AMERICANOS - LURIN, PÉROU

Typologie : Entrepôt industriel
Surface : 12 000 m²



TARKUS - BOGOTA, COLOMBIE

Typologie :
Laboratoire pharmaceutique
Surface : 1 500 m²



GIFETAL ALUMINIUM - CIVRIEUX, FRANCE

Typologie : Industrie/Usine
Surface : 4 000 m²



DS SMITH - TORREJÓN DE ARDOZ, ESPAGNE

Typologie :
Industrie/Usine de production de carton
Surface : 9 000 m²



INTERNATIONAL PAPER - TOLUCA, MEXIQUE

Typologie :
Industrie/Usine de production de carton
Surface : 27 000 m²



SARRELMEX - QUERETARO, MEXIQUE

Typologie : Entrepôt industriel
Surface : 12 000 m²



EXPERT DES BÂTIMENTS TERTIAIRES – ACTIVITÉS

nous mettons également notre savoir-faire au service du tertiaire et des parcs d'activités afin de répondre aux enjeux de ces secteurs. Le bureau est devenu un élément important pour l'entreprise, aussi bien pour fidéliser ses collaborateurs que pour attirer de nouveaux talents. C'est également une composante indispensable pour l'image de marque de nos clients. Nous apportons donc un soin particulier dans la conception et la réalisation de ces espaces en prenant en compte avant tout l'humain pour adapter le bâtiment à ses besoins.

- ✓ Bureaux
- ✓ Parcs d'activités
- ✓ Commerces
- ✓ Restauration
- ✓ Loisirs, salles de sport



PORCELANOSA – TIGERY, FRANCE
Typologie : Tertiaire – Activité
Surface : 15 000m² entrepôt + 3 000m² bureaux d'activité



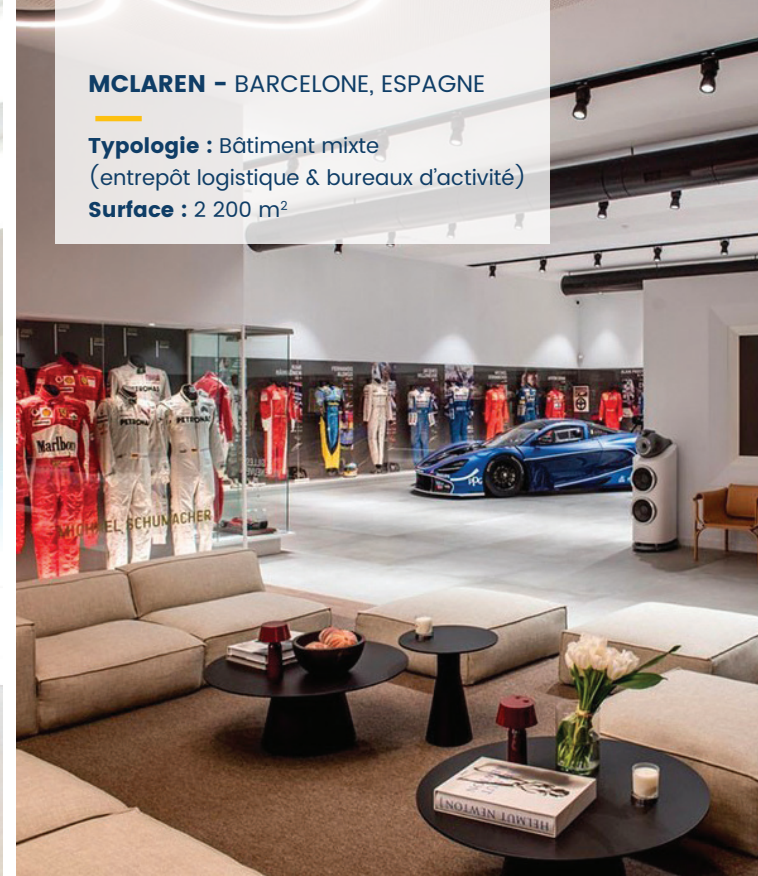
ALPURA – CUAUTITLAN IZCALLI, MEXIQUE
Typologie : Tertiaire – Activité
Surface : 1780 m²



IMPRESS – LISBONNE, PORTUGAL
Typologie : Aménagement intérieur – ERP – cabinet dentiste
Surface : 110 m²



PORCELANOSA – CHAMPAGNE AU MONT D'OR, FRANCE
Typologie : Bâtiment mixte (entrepôt logistique & bureaux d'activité)
Surface : 8 200 m²



MCLAREN – BARCELONE, ESPAGNE
Typologie : Bâtiment mixte (entrepôt logistique & bureaux d'activité)
Surface : 2 200 m²



LW MAYFAIR – CHAPONOST, FRANCE
Typologie : Tertiaire – Bâtiment de bureau et ERP
Surface : 4 800 m²



STONEHEDGE – LOUVRES, FRANCE
Typologie : Parc d'activités
Surface : 19 500 m²

Nos partenaires



Pôle d'Intelligence Logistique (Pil'es), est un réseau associatif incontournable qui réunit 500 professionnels de la logistique, acteurs de la formation, recherche ou partenaires institutionnels, basés en Rhône-Alpes (Isère, Ain, Rhône).



Reforest'Action permet à chacun de planter des arbres sur des projets de reforestation grâce à leur modèle unique de crowdplanting. Spécialiste de la forêt, Reforest'Action est une entreprise française certifiée B Corp fondée en 2010.



La Ligue des Anciens Rugbymen des Grandes Écoles (LARGE) est une association qui réunit des anciens élèves des grandes écoles – joueurs passionnés de rugby, chefs d'entreprise pour lesquels le management est fondé sur le développement de l'intelligence collective. LARGE c'est aussi un puissant réseau de cadres, de décideurs et de chefs d'entreprise, autour de conférences, dîners débats, travaux de recherche, publications, et du club de business angels.



Né en 1896, le LOU (Lyon Olympique Universitaire) Rugby est l'un des clubs les plus anciens figurant à ce jour dans l'élite française du ballon ovale. Il est constitué de différentes structures : l'association, avec plus de 750 jeunes licenciés, la SasSP LOU Rugby, sa branche professionnelle qui mobilise un tissu important de partenaires économiques de premier plan et un centre de formation de catégorie 1, outil fondamental pour attirer et développer les jeunes talents.

Ils nous font confiance...



Vous avez un projet de...



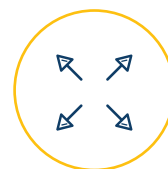
RECHERCHE FONCIÈRE



CONCEPTION & INGÉNIERIE



CONSTRUCTION



EXTENSION



RÉNOVATION



AMÉNAGEMENT

Vous souhaitez construire un bâtiment, recevoir de l'information sur nos programmes immobiliers, vendre un terrain ou même développer un programme avec nous ?

Contactez notre équipe commerciale



Amaury ARRIGONI

Managing Director France
06 26 04 82 68
aa@cubic33group.com



Arnaud DARBONVILLE

Head of sales
07 77 83 55 71
ad@cubic33group.com